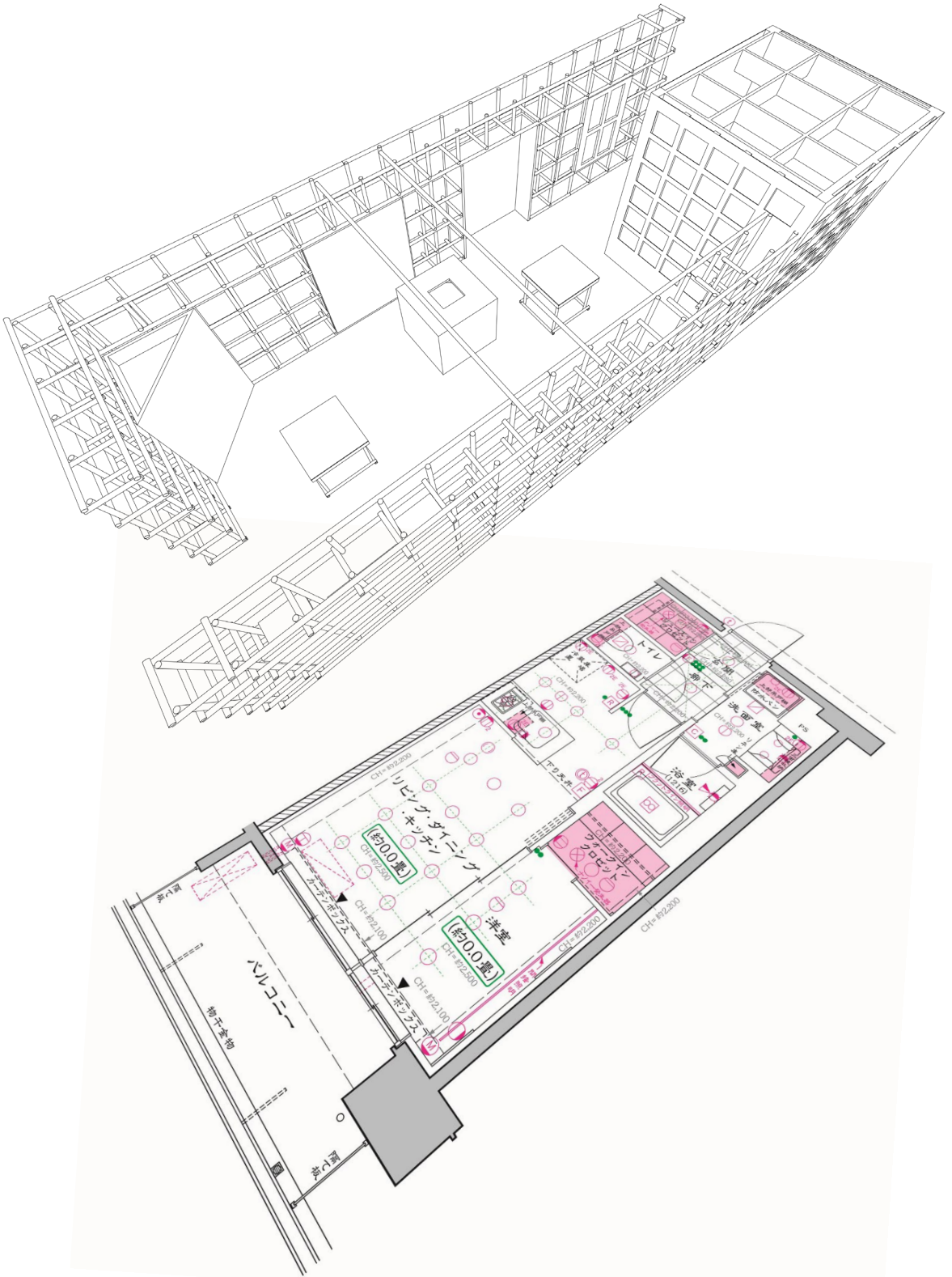


10.

間取りパズル



このブース全体の大きさがこの間取りパズルのベースになっている+ONE LABで開発した「黄金プラン」の大きさです。



DEVELOPMENT

No.001 黄金プラン

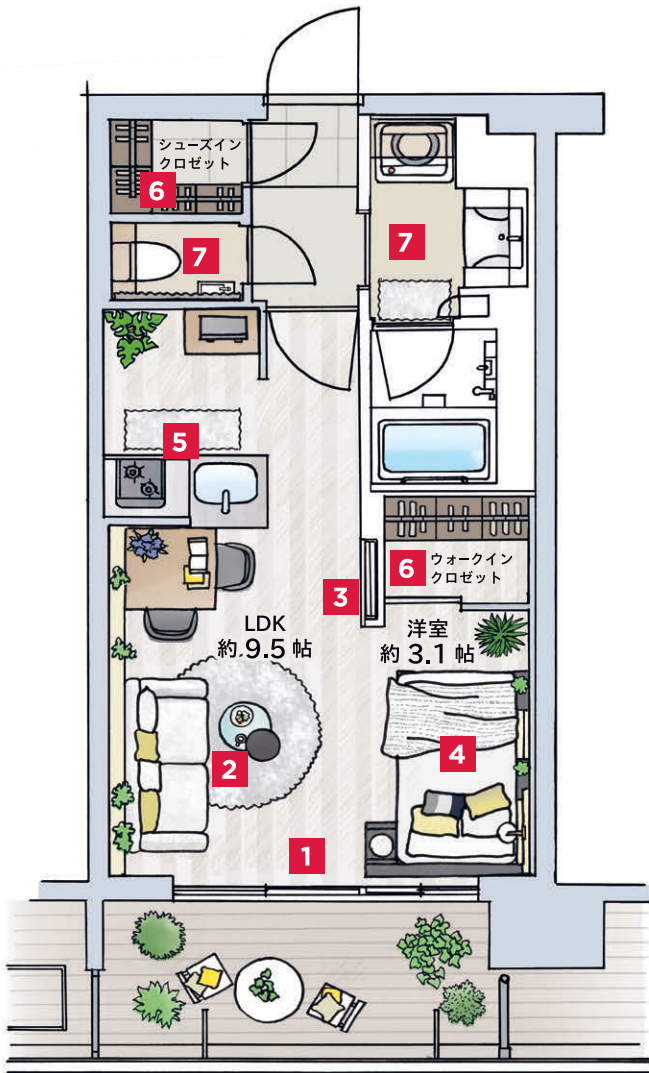
「こんな暮らしがしたい」が叶う“大人のひとり暮らし”に最適な1LDKプラン

これまでのアンケートやリサーチ結果をもとにシングルライフの新しい価値観にこたえる
美しさ、快適さ、安心、時短、空間効率を“+ONE”するアイデアを考え、
私たちが考える“黄金プラン”の思想、7つの基準を兼ね備えるプランをカタチにしました。

“黄金プラン”7つの基準

1 LDK + シューズイン
クロゼット + ウォークイン
クロゼット

専有面積の目安 **30~35** m²



POINT 1

バルコニーに面した
リビングダイニングと寝室

✓ 明るくて風通しの良い室内空間を表現。

POINT 2

リビングダイニングはソファと
ダイニングセットが置ける広さ

✓ 来客時のおもてなしやくつろぎ時間が叶うゆとり。

POINT 3

リビングダイニングと寝室の
間仕切りはスライドウォール採用

✓ 来客時などフレキシブルな空間演出が可能。

POINT 4

寝室はセミダブルベッドが
置ける広さ

✓ ゆったりとした空間で快適な眠りを実現。

POINT 5

キッチンセミオープン
の対面カウンタータイプ

✓ お料理は友人と会話しながら、TVを観ながら…。

POINT 6

シューズインクロゼットと
ウォークインクロゼットを配置

✓ ゆずれない収納量はしっかり確保。

POINT 7

独立したトイレと洗面室

✓ 水回り空間のゆとりにもこだわりたい。

POINT 6 シューズインクロゼットとウォークインクロゼットを配置

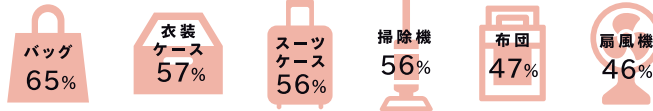
空間効率を+ONE

RESEARCH 最も住みたいと思う間取りプラン

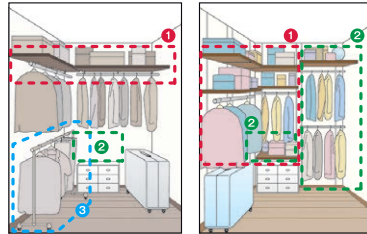
① ウォークインクロゼットがあるプラン 25%

ウォークインクロゼットは必要だ **YES 57%**

ウォークインクロゼットに置きたいもの（洋服以外）



+ ONE のアイデア ウォークインクロゼット



- ① 棚板・ハンガーパイプの追加や移動が可能。
- ② デッドスペースをつくらず空間を利用。
- ③ 市販のハンガースタンドなどの追加が不要。

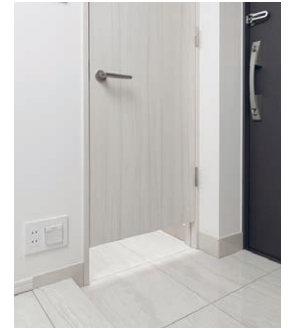
自由自在収納

棚・ハンガーパイプを組み合わせ、オリジナルのウォークインクロゼットにカスタマイズできます。棚の奥行きや枚数、ハンガーの段数や高さなどは、自由自在に設定可能です。布団、掃除機、衣装ケース、季節家電などを収納できます。シューズインクロゼットと棚のサイズをあわせているので、付け替えも可能です。



シューズインクロゼット

日常使用する靴やサンダルに干渉雨に濡れたコートや帽子、花粉の付いた上着などを、室内に持ち込まずに玄関にすっきり収納できます。



扉（下端約 20cm）

日常使用する靴やサンダルに干渉することなく開閉できるよう、シューズインクロゼットの扉の下端を約20cmの高さに設定しています。



ナノイー発生機

クロゼット（ウォークイン、シューズイン共通）に場所をとらない天井埋込形のナノイー発生機を設置。洋服に付いた汗やタバコなどの気になる臭いを、微粒子イオン「ナノイー」が効率的に自動消臭します。



2口コンセント

クロゼット（ウォークイン、シューズイン共通）に空気清浄機や除湿機も設置でき、同時に掃除機など充電しながら収納ができる2口コンセントを採用。

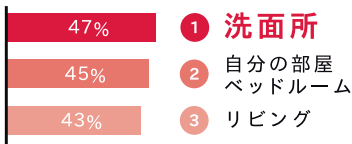
POINT 7 独立したトイレと洗面室

美しさを+ONE

RESEARCH

+ ONE のアイデア

化粧やスキンケアをする場所



- ① 洗面所
- ② 自分の部屋
ベッドルーム
- ③ リビング



三面鏡収納

大きさがまちまちなコスメやヘアケア用品も収納しやすい三面鏡収納です。ドライヤーフックやティッシュケースもついでさらに便利に。



洗面ボウル前の小物ポケット

散らかりがちな小物類を区分けしながら機能的に整理。メイクしながらでも片手で簡単に開け閉めできます。



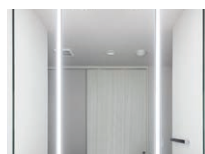
スマートレール

タオル掛けの上に、ネットレスや指輪などの小物を置けるスマートレールを設けています。



メイクしやすいライティング

洗面化粧台の照明は、メイクやスキンケアを快適にできるように、本来の色を再現しながら肌の色を引き立てるダウンライト「美ルック」や、LEDライン照明をセレクト。



ホーローパネル

三面鏡下の素材にはホーローパネルを採用。水はねなどの汚れのお手入れを簡単にします。

トイレ

タンクレストイレ

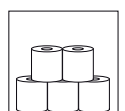
便器の後ろからタンクをなくした、スタイリッシュでコンパクトなデザイン。手洗いカウンターを別途用意。



スマートペーパーホルダー
ペーパーホルダーの上部に、一時的に携帯電話を置くこともできます。

吊戸棚

女性でも手の届く、使いやすい吊戸棚。トイレトーパーを重ねて収納できる棚割りを採用しました。





No.001 黄金プラン

DEVELOPMENT

“黄金プラン7つの基準”に込められた+ONE

POINT 1 バルコニーに面したリビングダイニングと寝室 **快適さを+ONE**



リビングダイニング、寝室両方が開口に面する事で室内全体の採光性がすぐれ広々とした空間に感じられる。通気性にも優れる。

POINT 2 リビングダイニングはソファとダイニングセットが置ける広さ **空間効率を+ONE**



自分自身のくつろぎ空間の充足はもちろん来客時のもてなし両方がかなう空間の豊かさをつくる。

POINT 3 リビングダイニングと寝室の間仕切りはスライドウォール採用 **空間効率を+ONE**

RESEARCH 暮らしの主体となるリビング空間でこだわりたいところは？

- 57.7% ① 部屋と部屋の間は可動間仕切りでフレキシブルに使いたい
- 52.7% ② 寝室の広さよりもリビングの広さを重視したい
- 56.3% ③ 広いバルコニーが欲しい



ライフスタイルに応じて間仕切りを変更できるスライドウォールを採用。急な来客時にもプライベートを間仕切りで隠す事ができる。

POINT 4 寝室はセミダブルベッドが置ける広さ **空間効率を+ONE**

RESEARCH コンパクトマンションを購入すると仮定して、置きたいベッドサイズは？

- 48.3% ① セミダブル
- 24.7% ② シングル(100cm)
- 19.0% ③ ダブル(140cm)



寝室は快適な眠りのためにも広いベッドを置きたい。セミダブルをゆとりで置けるスペースを確保。姿見やサイドテーブルなども置くことができ、寝るだけではなく身支度を整えるためのスペースづくりも考慮。

POINT 5 キッチンがセミオープン型の対面カウンタータイプ **時短を+ONE**

RESEARCH 最も欲しいキッチンタイプは？

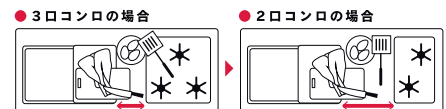
- 46% ① セミオープン型
- 34% ② 壁付け型

RESEARCH システムキッチンで優先するもの

- 38% ① 作業スペースの広さ
- 28% ② 収納スペースの大きさ
- 12% ③ シンクのサイズ
- 12% ④ コンロの数

RESEARCH キッチンに置きたいもの

- 84% ① 電子レンジ
- 75% ② 炊飯器
- 74% ③ ゴミ箱



家事の時短をかなえるコンパクトで機能的なキッチン。解放感もあり水や油の飛び跳ねも気にならないセミオープン型が理想の形状。

+ ONE のアイデア



ワイドシンク
ゆとりあるワイドシンクで大物の調理器具もスムーズに洗えます。



作業台プレート
シンクに乗せて作業スペースを拡大できるプレートを用意。まな板を置いて料理もできます。



作業台コンセント
ハンドミキサーや電気湯沸かし器など時短家電も活用しやすいキッチン。



包丁収納・スライド収納
シンク前の包丁収納やキッチン下部の収納を用意。



食器棚
電子レンジ・炊飯器などが置ける食器棚スペースも確保。